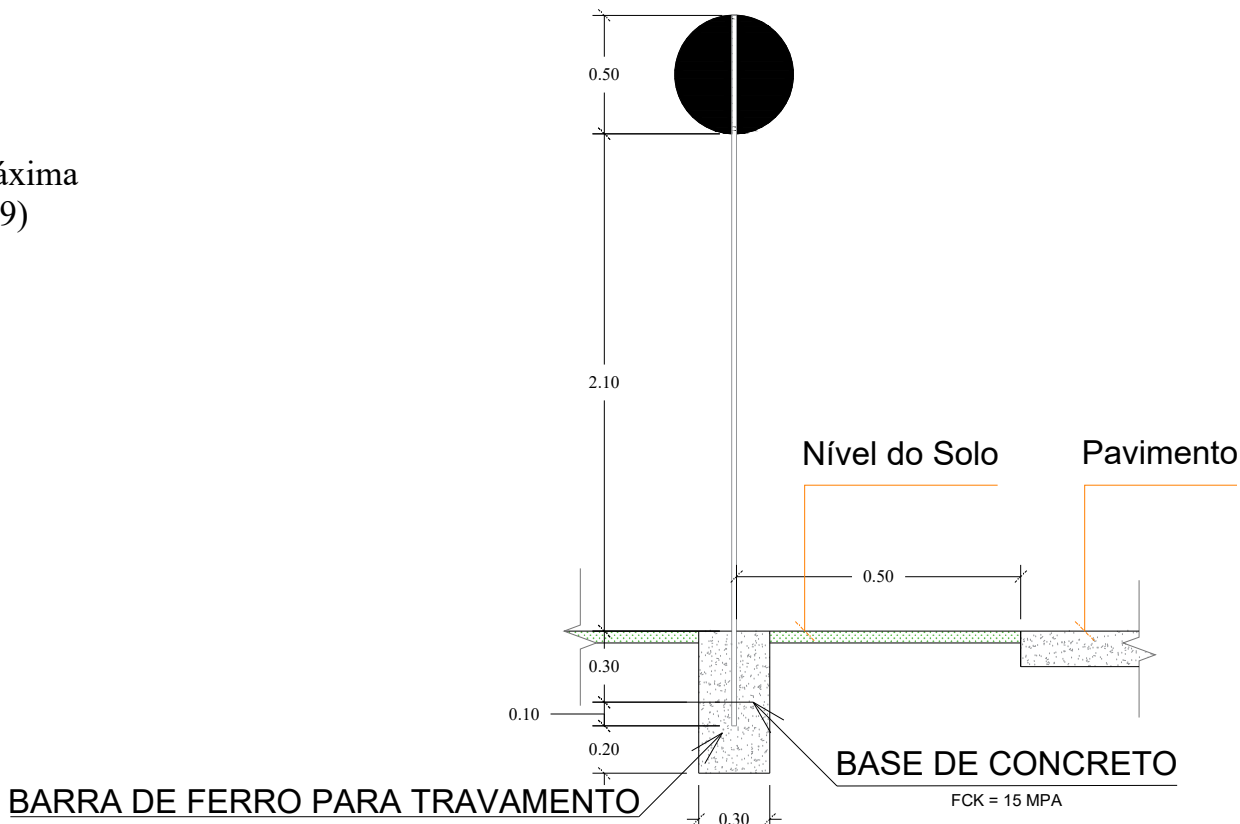
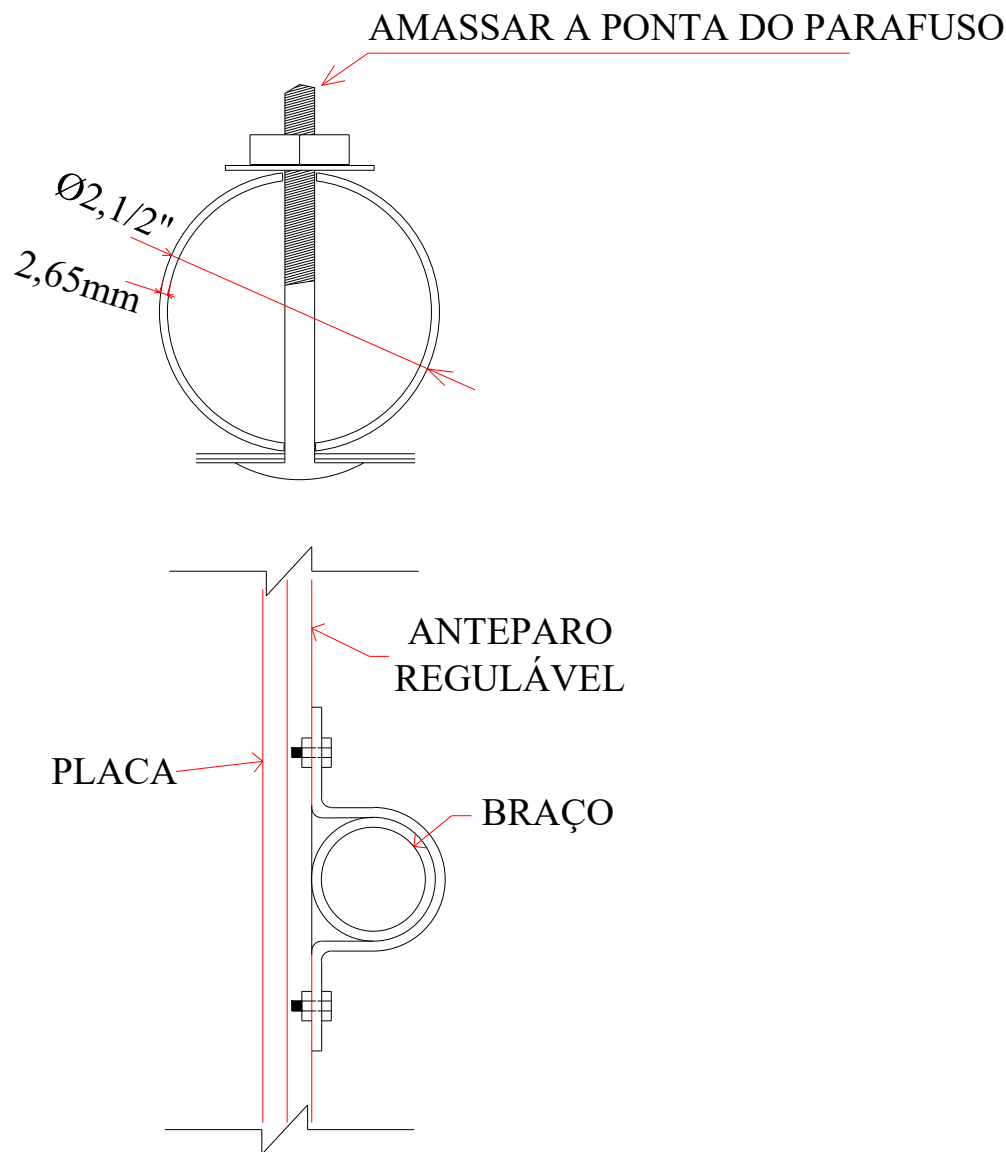


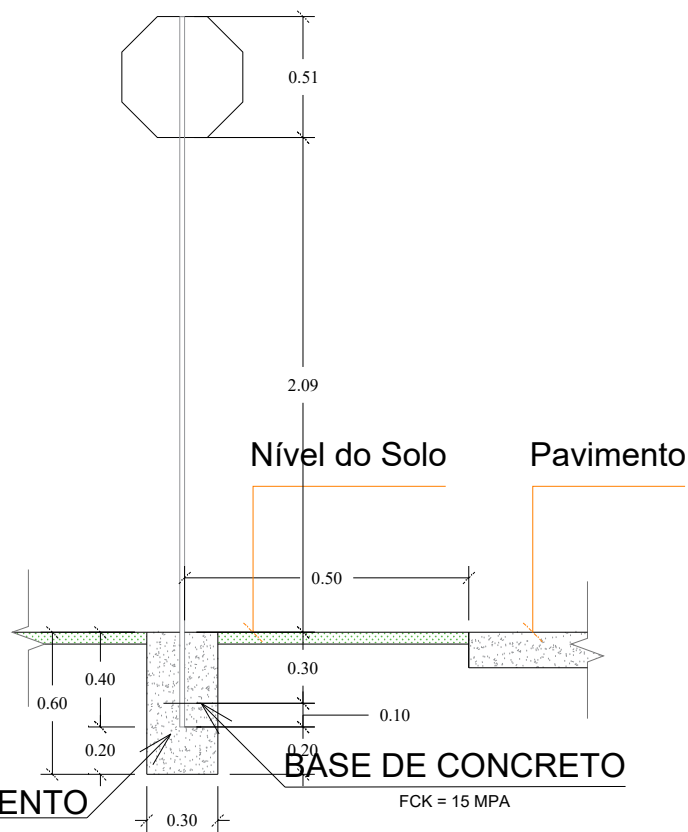
DETALHE PLACA DE REGULAMENTAÇÃO - FRONTAL S/ ESCALA



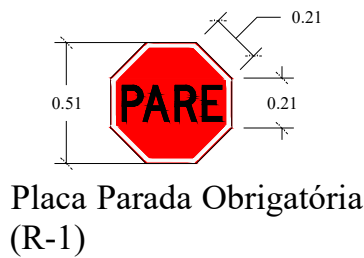
DETALHE PLACA DE REGULAMENTAÇÃO - POSTERIOR S/ ESCALA



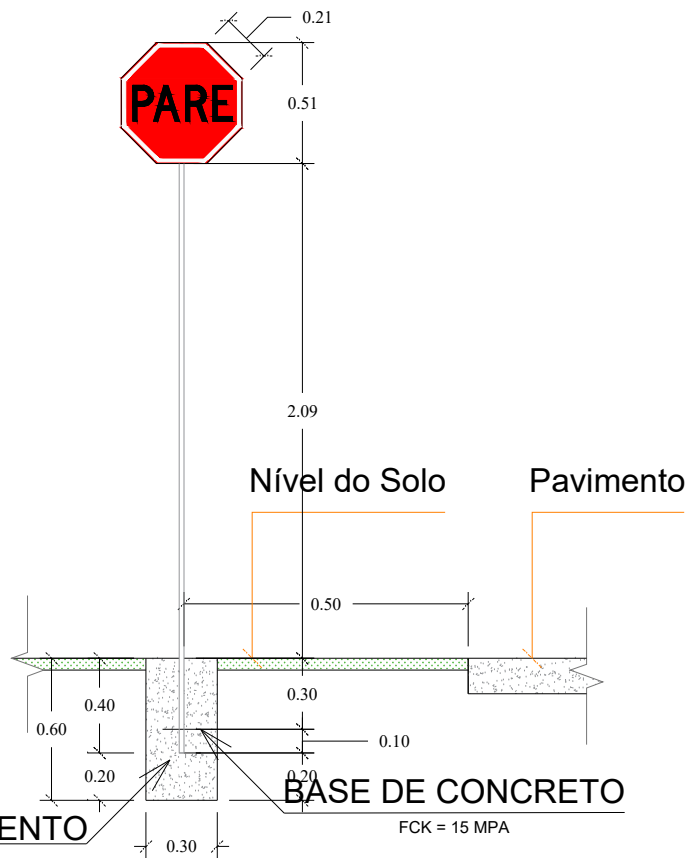
DETALHE FIXAÇÃO DAS PLACAS S/ ESCALA



DETALHE PLACA DE REGULAMENTAÇÃO - POSTERIOR S/ ESCALA



Placa Parada Obrigatória (R-1)



DETALHE PLACA DE REGULAMENTAÇÃO - FRONTAL S/ ESCALA

APROVAÇÃO

O AUTOR DO PROJETO E O RESPONSÁVEL TÉCNICO SÃO RESPONSÁVEIS CIVIL E ADMINISTRATIVAMENTE PELO ATENDIMENTO DAS ESPECIFICAÇÕES CONSTANTES DOS ANEXOS DA PORTARIA 80/13 – SMU, DA LEGISLAÇÃO MUNICIPAL E NORMAS BRASILEIRAS VIGENTES, SUJEITANDO-SE ÀS SANÇÕES DECORRENTES DE EVENTUAIS PREJUÍZOS A TERCEIROS.

OBRA/ENDEREÇO

PAVIMENTAÇÃO DE ESTR. VICINAIS – ESTR. PAU D’ALHO, CAFEZAL DO SUL, PR

CONTEÚDO DA PRANCHA

PROJETO DE SINALIZAÇÃO – DETALHES

RESPONSÁVEL TÉCNICO:

ENG. CIVIL LUIZ EDUARDO CANDIDO
CREA-PR 145164/D

PROPRIETÁRIO

MUNICÍPIO DE CAFEZAL DO SUL
CNPJ: 95.640.652/0001-05

ESCALA
INDICADA

DATA

AGOSTO/2024



CANDIDO
ENGENHARIA
CNPJ: 22.295.320/0001-59
candido.candido02@gmail.com (44) 9 8409-2402 | (44) 3655-1171

PRANCHA

07/07

